



## primavera 2010

Creatividad profesional  
y generación de ideas

Búsquedas avanzadas con  
Google, Gmail y Agenda  
electrónica con Outlook

Presentaciones y  
animaciones con Flash

Modelaje: técnicas de  
corte sobre maniquí

Nuno: fieltro aplicado  
a tejidos

Elaboración y construcción  
de alizares

Curso básico de  
construcción de armaduras  
de cerchas en madera

Serigrafía sobre vidrio

Aplicación de filigrana en  
la joyería contemporánea

Manejo del programa de diseño  
3D para joyería: Rhinoceros

Cardboard Life  
(Vida de cartón)

Técnicas de laca URUSI

Curso básico de CAD 2D y 3D

Técnicas de estampación:  
aguafuerte y puntaseca

**CEARCAL** Centro Regional de Artesanía de Castilla y León



Centro Regional de Artesanía de Castilla y León  
[www.cearcal.com](http://www.cearcal.com)

## Como hace 700 años

### los artesanos se reencuentran en los caminos de Europa

La globalización parecía tener hasta el momento como gran consecuencia la liberalización de los mercados, un hecho que ha tenido claras repercusiones en las estructuras sociales y económicas de todos los países. Pero la globalización también está significando la desaparición de fronteras mentales para comprender el mundo como un espacio abierto, no sólo al tránsito de mercancías y capitales, sino de personas e ideas.

Y, al igual que hace 700 años, este hecho vuelve a abrir los caminos a los artesanos de Europa, cuando las cuadrillas de maestros recorrían sus caminos construyendo, quizás, el único símbolo común a todos los europeos: el arte.

Consciente de la importancia que tendrá para el futuro del sector artesano de Castilla y León la movilidad entre los profesionales europeos, CEARCAL hace notables esfuerzos para liderar y participar como socio en proyectos europeos que fomenten el intercambio profesional. De esta forma y como consecuencia de las jornadas de Centros de Artesanía celebradas en Valladolid en 2008, este año se ha firmado en Valencia la creación de la Red de Centros de Artesanía de España y Portugal con la representación de 12 comunidades autónomas españolas y 2 centros de Portugal, una Red que nace con vocación europea.

Además, el Centro Regional participa en el Encuentro Internacional de Florencia donde se darán los primeros pasos para la creación de una Red por la que fluirá la información y la colaboración entre los Centros de Artesanía de Europa.

A ello hay que sumar la participación de CEARCAL en la creación de la Red INCOR, que agrupa Centros de Europa y del Mediterráneo con el fin de identificar posibles socios en proyectos europeos destinados al intercambio de profesionales y estudiantes de la restauración del patrimonio.

Y, por último, CEARCAL dirige el proyecto de Asociaciones Leonardo de la OAE, que además de generar dos próximos encuentros de artesanos españoles en París y Florencia, también reunirá a finales de 2010 en Valladolid a artesanos de Francia e Italia para estudiar las fórmulas aplicables en la formación profesional continua para los artesanos europeos.

Parece que por fin estamos logrando romper el cascarón del huevo. Pero aún queda estirar las alas y comenzar a volar...

CURSO	FECHA	PROFESOR	HORAS	ALUM.	HORARIO
<b>GESTIÓN DE EMPRESAS ARTESANAS</b>					
Creatividad profesional y generación de ideas	10 de febrero	Grupo Bentas	8	15	10 > 14 h. y 16 > 20 h.
Busquedas avanzadas con Google, Gmail y Agenda electrónica con Outlook	11 y 12 de febrero	SET. Servicios Empresariales Tenerías	16	15	10 > 14 h. y 16 > 20 h.
Presentaciones y animaciones con Flash	1 y 2 de marzo	SET. Servicios Empresariales Tenerías	16	15	10 > 14 h. y 16 > 20 h.
<b>MODA Y TEXTIL</b>					
El Modelaje: técnicas de corte sobre maniquí	21 al 25 de junio	Marta Esteban	40	15	10 > 14 h. y 16 > 20 h.
Nuno: fieltro aplicado a tejidos	28, 29 y 30 de junio	Teresa Rosa Aguayo	24	15	10 > 14 h. y 16 > 20 h.
<b>ARQUITECTURA Y CONSTRUCCIÓN</b>					
Elaboración y construcción de alízares	22 al 26 de febrero	Fátima Quesada	40	15	10 > 14 h. y 16 > 20 h.
Curso básico de construcción de armaduras de cerchas en madera	25, 26 y 27 de marzo	Agustín Castellanos Ricardo Cambas	24	15	10 > 14 h. y 16 > 20 h.
Serigrafía sobre vidrio	14 al 17 junio	Montse Sarmiento	32	15	10 > 14 h. y 16 > 20 h.
<b>COMPLEMENTOS Y ACCESORIOS DE MODA</b>					
Aplicación de filigrana en la joyería contemporánea	24 al 28 de mayo	Luís Méndez	40	15	10 > 14 h. y 16 > 20 h.
Manejo de programa de diseño 3 D para joyería: Rinoceros	10 mayo a 4 junio	Víctor González Barrios	40	15	20:30 a 22:30 h.
<b>TÉCNICAS Y TECNOLOGÍAS</b>					
Vida de cartón	2 al 5 de febrero	Nieves Fernández	32	15	10 > 14 h. y 16 > 20 h.
Técnicas de Laca URUSI	3 al 7 de mayo	Alica López Creus	40	15	10 > 14 h. y 16 > 20 h.
Curso básico de CAD 2D y 3D	31 mayo a 4 junio	Andrés Jiménez	40	15	10 > 14 h. y 16 > 20 h.
<b>EDICIÓN, IMPRESIÓN Y REPRESENTACIÓN GRÁFICA SOBRE PAPEL</b>					
Técnicas de estampación: aguafuerte y puntaseca	5 al 9 de abril	Alberto Valverde	40	15	10 > 14 h. y 16 > 20 h.

## VIDA DE CARTÓN (CARDBOARD LIFE)

2 al 5 de febrero



Una experiencia cien por cien práctica y didáctica en torno al proyecto de diseño tomando el cartón ondulado como material para el desarrollo de productos como los elementos de mobiliario. Algunas de sus cualidades más conocidas son la posibilidad de reciclado, su ligereza, economía, la simplicidad de manipulación y personalización o la facilidad de plegado, transporte y el almacenaje en plano.

**PROFESORA** NIEVES FERNÁNDEZ VILLALOBOS. Arquitecta doctorada en “Arquitectura Moderna y Contemporánea”, es profesora en el departamento de Teoría y Proyectos de Arquitectura en la Universidad de Valladolid y también realiza su actividad docente en la Escuela Politécnica de Diseñadores Industriales de la Universidad de Valladolid. Paralela a su actividad docente tiene una importante trayectoria como arquitecta en obra pública y privada.

**OBJETIVOS** Introducir los principios del Ecodiseño. Conocer el cartón reciclado como un material que ofrece múltiples posibilidades creativas y funcionales. Realizar un diseño en cartón corrugado y llevar a cabo un modelo a escala del diseño realizado.

**DURACIÓN** 32 horas. 8 horas diarias en jornada intensiva con horario de mañana y tarde.

**DESTINATARIOS** 15 alumnos, artesanos, y trabajadores autónomos y por cuenta ajena de Castilla y León interesados en proyectar, experimentar y construir con materiales sencillos, económicos y ecológicos como el cartón ondulado y materiales afines.

**CONTENIDO** Introducción. Principios del Ecodiseño. El cartón corrugado. Tipologías y características. Diferentes maneras de trabajar el cartón ~ “Cardboard Origami” o Cortar y doblar ~ “Cardboard Lego” o Sistemas modulares ~ “Multilayered Cardboard” o Sistema multicapa ~ “Cardboard tubes” o Tubos de cartón.

## CREATIVIDAD PROFESIONAL Y GENERACIÓN DE IDEAS

10 de febrero



El pensamiento creativo es la generación de nuevas ideas o conceptos, o de nuevas asociaciones entre ideas y conceptos conocidos, que habitualmente producen soluciones originales. El individuo que está buscando la imaginación o la idea creativa es quien debe trabajar en sí mismo para desarrollar sus propias habilidades de pensamiento y personalidad creativas.

**PROFESORA** GRUPO BENTAS S.L. ANA BLANCO. Empresa dedicada a la consultoría y formación. Persigue el desarrollo de competencias y actitudes eficaces de las personas dentro de las organizaciones. Tienen una amplia experiencia en formación comercial, consultoría y entrenamiento personal, actividades adaptadas a los grupos o empresas que los demandan y orientadas hacia los resultados.

**OBJETIVOS** Generar en el alumno una visión que permita: Definir objetivos, delimitar el proyecto, romper estructuras y Hábitos y conocer ejercicios y dinámicas para facilitar el pensamiento creativo.

**DURACIÓN** 8 horas. Curso intensivo en jornada de ocho horas en horario de mañana y tarde.

**DESTINATARIOS** 15 alumnos, Artesanos y trabajadores autónomos y por cuenta ajena de Castilla y León.

**CONTENIDO** Conceptos, términos afines ~ Extraer orden del caos, descubrir soluciones alternativas, mirar el problema desde otros ángulos, asumir riesgos, buscar crítica y diálogo de consejo y asumir el problema como un reto. Marketing lateral. Componentes del pensamiento creativo ~ La fluidez, la flexibilidad, la originalidad y la viabilidad. Fases del proceso creativo ~ El cuestionamiento, acopio de datos, incubación e iluminación, elaboración y comunicación.

## BÚSQUEDAS AVANZADAS CON GOOGLE, GMAIL Y AGENDA ELECTRÓNICA OUTLOOK

11 y 12 de Febrero



Un objetivo del Centro Regional de Artesanía es la generalización en el uso de las nuevas tecnologías como herramienta de comunicación en los talleres artesanos. El manejo del correo electrónico, de los programas de comunicación o la búsqueda de información en Internet, no sólo facilitarán el intercambio sino que permitirá un importante ahorro económico y en recursos.

**PROFESOR** PABLO SÁNCHEZ FUENTES. Diplomado en Estadística por la Universidad de Valladolid. Tiene una amplia formación en nuevas tecnologías, así como experiencia como docente en tecnologías de la información, trabajos en soporte ofimático, formación virtual y generación de contenidos e-learning. Desempeña su labor profesional como consultor y formador en distintas empresas.

**OBJETIVOS** Que el alumno profundice en

las posibilidades de búsquedas en Internet que ofrece google. Crear una cuenta de correo electrónico con Gmail y exportar a Agenda Outlook.

**DURACIÓN** 16 horas. Curso intensivo en jornada de ocho horas en horario de mañana y tarde.

**DESTINATARIOS** 15 alumnos, artesanos, y trabajadores autónomos y por cuenta ajena de Castilla y León interesados en profundizar en el conocimiento del correo electrónico y las búsquedas con Google.

**CONTENIDO** Búsqueda y gestión de información en Internet. Buscadores más importantes ~ Conceptos útiles para buscar con Google, búsquedas avanzadas ~ Gestión básica de la información consultada en Internet: captura y almacenamiento ~ Clasificación y compartición. Otras búsquedas en Google: Imágenes, Archivos, Blogs, Libros, Mapas, Noticias ~ Correo electrónico. Gmail, configuración y manejo. Usar Gmail desde Outlook ~ Crear y administrar contactos. Planificación personal y de grupo, administración de lista de contactos. Organización de la Agenda mediante el calendario. Crear y administrar tareas y notas.

## ALÍZARES. MOSAICO GEOMÉTRICO: DISEÑO, CÁLCULO DE SUPERFICIES Y MURAL

22 al 26 de febrero



Las posibilidades técnicas actuales de muchos talleres cerámicos, junto al manejo básico de programas informáticos para la realización de redes, hace posible que el uso de los módulos geométricos como elementos básicos para la construcción de tramas pueda permitir a los ceramistas ofrecer trabajos de decoración para el acabado de edificios públicos y privados.

**PROFESORA** FÁTIMA QUESADA DE LA CUESTA. Diplomada por la Escuela Oficial de Cerámica de Madrid. Tiene una amplia experiencia docente como profesora en Escuelas Taller de restauración y en técnicas cerámicas. Desde 1992: Crea y dirige las empresas que han trabajado con su marca, Alizares, dedicada a la realización de azulejos geométricos para la composición de alicatados nazarí y andaluz.

**OBJETIVOS** Entender el arte del alicatado

geométrico en su compleja totalidad: su origen, basado en el conocimiento del diseño geométrico, y su aplicación como recubrimiento decorativo en la proyección de espacios. En el área relacionada con la cerámica, algunas cuestiones prácticas: metodología y organización en la elaboración y cocción de piezas poligonales artesanales.

**DURACIÓN** 40 horas. 8 horas diarias en jornada intensiva con horario de mañana y tarde.

**DESTINATARIOS** 15 alumnos, artesanos, y trabajadores autónomos y por cuenta ajena de Castilla y León con conocimientos básicos de técnica cerámica y manejo de aplicaciones informáticas comunes.

**CONTENIDO** DISEÑO: Geometría dinámica; Modulo, Trama, Red, Esquema geométrico; Lenguaje del color; Ejercicios ~ PROYECTOS: Modulación de superficies; Despiece y cálculo de unidades por superficies; Herramientas informáticas ~ REALIZACIÓN DE SUPERFICIES ALICATADAS: Metodología tradicional para alicatado de superficies: Realización de paneles de mosaico.

## PRESENTACIONES Y ANIMACIONES CON FLASH

1 y 2 de marzo



La animación multimedia es una herramienta útil si se utiliza correctamente. Los sitios animados con tecnología flash son muy llamativos y captan la atención de los usuarios. La tecnología flash permite desarrollar sitios Web animados o animar sólo partes de una página, como el menú de navegación, su logotipo o una presentación que puede mostrarse en la página principal.

**PROFESOR** PABLO SÁNCHEZ FUENTES. Diplomado en Estadística por la Universidad de Valladolid. Tiene una amplia formación en nuevas tecnologías, así como experiencia como docente en tecnologías de la información, trabajos en soporte ofimático, formación virtual y generación de contenidos e-learning. Desempeña su labor profesional como consultor y formador en distintas empresas.

**OBJETIVOS** Conocer las distintas herramientas informáticas que se precisan para crear presentaciones multimedia animadas con la aplicación Adobe Flash.

Conocer las distintas herramientas informáticas que se precisan para crear presentaciones multimedia animadas con la aplicación Adobe Flash.

**DURACIÓN** 16 horas. Curso intensivo en jornada de ocho horas en horario de mañana y tarde.

**DESTINATARIOS** 15 alumnos, artesanos, y trabajadores autónomos y por cuenta ajena de Castilla y León.

**CONTENIDO** Utilidades del Programa: Manejo de objetos ~ Películas: Capas. Fotogramas. Escenas. Bibliotecas ~ Animaciones: Línea de Tiempo. Con fotogramas. Interpolación de forma ~ Interpolación de movimiento. Instancias. Reproducción ~ Películas dinámicas e interactivas ~ Sonidos ~ Exportación ~ Publicación.

## CURSO BÁSICO DE CONSTRUCCIÓN DE ARMADURAS DE CERCHAS EN MADERA

25 al 27 de marzo



El sistema de construcción de armaduras de madera de cerchas y correas, de tradición romana y mediterránea, tiene la ventaja de permitir gran ahorro de madera, salvar con facilidad grandes luces y no generar empujes en los muros. Una técnica estructural práctica, funcional y económica que precisa un adecuado conocimiento para su correcto trazado y construcción.

**PROFESORES** AGUSTÍN CASTELLANOS MÍGUELEZ Y RICARDO CAMBAS VALLINAS (Centro de los Oficios de León). Su actividad se remonta al año 1987 cuando se crea la Escuela Taller de Restauración. Su objetivo era la inserción en el mundo laboral a jóvenes así como en la recuperación de oficios tradicionales y del saber artesanal. Hoy el Centro de los Oficios es un referente nacional en la formación para profesionales en actividades relacionadas con la carpintería de lo blanco o los frescos. También es muy destacable su labor de investigación que se ha ido plasmando en sus "Guías Prácticas" donde se sacan a la luz los conocimientos de los oficios.

**OBJETIVOS** Introducción a las armaduras de correas. Armaduras de correas: tijeras, arcos de diafragma y cerchas o cuchillos. Tipos, elementos y ensamblables. Pendientes. Encuentros de cubiertas. Cubiertas irregulares. Entramado y arriostramiento de las cubiertas.

**DURACIÓN** 24 horas. 8 horas diarias en jornada intensiva con horario de mañana y tarde.

**DESTINATARIOS** 15 alumnos, artesanos, y trabajadores autónomos y por cuenta ajena de Castilla y León.

**CONTENIDO** Construcción a escala de diferentes cuchillos o cerchas. Construcción de una tijera. Construcción de un cuchillo sencillo. Construcción de un cuchillo sencillo con dos correas y tornapuntas. Construcción de un cuchillo a la Palladio. Construcción de un cuchillo a la americana. Construcción de un cuchillo para cubiertas sheds. Construcción de un cuchillo de tirante partido y cruzado.

**TÉCNICAS DE ESTAMPACIÓN: PUNTA SECA Y AGUAFUERTE**  
5 al 9 de abril



El aguafuerte es el procedimiento de grabado en el que sobre una plancha metálica cubierta por una fina capa de barniz protector se dibuja con una punta metálica el tema iconográfico. La punta seca es, al igual que el buril, una técnica de grabado directo. Consiste en dibujar directamente sobre la plancha metálica, zinc o cobre, con una aguja de acero o punta seca.

**PROFESOR** ALBERTO VALVERDE TRAVIESO. Estudios de Bellas Artes en la Escuela de Bellas Artes de Aix-en-Provence (Francia) y licenciado en Bellas Artes por la Universidad de Salamanca. Especializado en Técnicas de Grabado y Estampación. Desde 1995 dirige el Taller de Grabado Calcográfico de la Fundación Municipal de Cultura del Ayuntamiento de Valladolid. Exposiciones en España, Francia, U.S.A., Italia, Inglaterra, Suecia, Japón, Marruecos...

**OBJETIVOS** Que el alumno aprenda la técnica de “grabado al aguafuerte”. Elaborar planchas metálicas aplicando el barniz, trazar el dibujo y someter la plancha al mordido del ácido, limpieza y entintado de la plancha y su estampación. Que aprenda la técnica del grabado con “punta seca”. Dibujar directamente sobre una plancha metálica con una aguja de acero, entintado de la plancha y su estampación.

**DURACIÓN** 40 horas. 8 horas diarias en jornada intensiva con horario de mañana y tarde.

**DESTINATARIOS** 15 alumnos, artesanos y trabajadores autónomos o por cuenta ajena de Castilla y León, con interés en las técnicas relacionadas con el grabado.

**CONTENIDO** Conocer materiales y herramientas necesarios para ejecutar cada técnica ~ Preparar la plancha de grabado al aguafuerte: recubrir planchas metálicas, de cobre o zinc, con un barniz impermeable al ácido. Dibujar con un punzón sobre el barniz dejando al descubierto el metal. Someter la plancha al mordido del ácido, que ataca el metal. Limpiar las planchas, entintar y imprimir en el tórculo ~ Preparar la plancha de grabado con punta seca

**LACA JAPONESA URUSHI**  
3 al 7 de mayo



Fue introducida en Europa y rápidamente se convirtió en un material precioso. Hoy se utiliza también como un procedimiento pictórico. Su especial complejidad requiere una rigurosa disciplina. La profundización en las diversas técnicas orientales y un buen conocimiento de los materiales permiten una constante investigación, experimentación y adaptación de las corrientes artísticas actuales.

**PROFESORA** ALICIA LÓPEZ CREUS. Graduada en Artes Aplicadas y Oficios Artísticos, especialidad Laca japonesa. Formación de postgrado en la Escuela Superior de Bellas Artes Sant Jordi. Formada en la técnica de la laca japonesa con maestros japoneses en Tokio y Barcelona. Es profesora de Laca Japonesa en la Escola Massana de Barcelona desde 1973. Desarrolla su actividad profesional en colaboración con distintos talleres de joyería, así mismo, realiza tareas de restauración para anticuarios e institu-

ciones públicas como el Museo de las Artes Decorativas. En el año 2008 ha sido distinguida con el título de “Maestra Artesana de Cataluña”.

**OBJETIVOS** Conocimiento de la técnica de aplicación de la laca japonesa y de sus distintos acabados.

**DURACIÓN** 40 horas. 8 horas diarias en jornada intensiva con horario de mañana y tarde.

**DESTINATARIOS** 15 alumnos, artesanos y trabajadores autónomos y por cuenta ajena de Castilla y León.

**CONTENIDO** Prácticas de técnicas de laca japonesas con diversos soportes (madera, metal) incrustaciones de cáscara de huevo ~ Lacados de superficies de colores lisos: Técnica de TAME-MURI, ROIRO-MURI ~ Secados, pulidos y abrillantados: Técnica de MIGAKI ~ Pulverizados y dorados: Técnica de NASHUI ~ Prácticas con técnicas clásicas NASHIJI, MURA-NASHIJI etc ~ Proyectos y realizaciones libres, de investigación, colaboración e integración con otras técnicas.

## PROGRAMA DE DISEÑO PARA JOYERÍA: RHINOCEROS

10 de mayo al 4 e junio



El programa Rhinoceros es un software de diseño, que no necesita un hardware especial, y cuya principal característica frente a otros programas CAD especializados en objetos sólidos, es que tiene mayor flexibilidad, requerida en el modelado de joyas. Es una herramienta para modelar proyectos con precisión y dejarlos listos para su impresión posterior en cera.

**PROFESOR** VICTOR JOSÉ GONZÁLEZ BARRIOS. Tiene una amplia formación como joyero habiendo realizado su formación dentro de los cánones clásicos en los Oficios Artístico desde su inicio como aprendiz, lo que le ha permitido conocer todos los procesos, tanto técnicos como creativos dentro de la joyería. Además ha complementado su formación con numerosos cursos que ocupan desde la gemología hasta la forma más avanzada de diseño en 3-D para joyería. Es fundador y profesor titular de la

Escuela de Joyería Vigoroba en Salamanca.

**OBJETIVOS** Acercar los conocimientos para la utilización de los programas de 3D Rhinoceros, Tech Jewell y Flamingo para la realización de prototipos de joyería.

**DURACIÓN** 40 horas. Dos horas diarias en horario de 20,30h. a 22,30h horas. El curso de celebra en la Academia WINDATA. Avenida Padre Isla, 5, de León

**DESTINATARIOS** 15 alumnos, artesanos relacionados con el diseño de productos de joyería y trabajadores autónomos y por cuenta ajena de Castilla y León.

**CONTENIDO** Introducción al diseño por ordenador de joyería ~ Realización de prototipos para joyería (anillos, colgantes...).

## APLICACIÓN DE LA FILIGRANA A LA JOYERÍA CONTEMPORÁNEA

24 al 28 de mayo



La aplicación de la técnica de la filigrana a diseños de joyería contemporánea da como resultado piezas modernas con motivos ornamentales característicos de la tradición, donde la filigrana es una técnica más que contribuye a resaltar las cualidades estéticas de la pieza en la que se utiliza. Su aplicación, precisa de un dominio del oficio y un conocimiento de la tradición de esta técnica.

**PROFESOR** LUIS MÉNDEZ-ARTESANOS SL. Son la tercera generación de una familia de orfebres procedentes de Portugal y afincados en Tamames, Salamanca. Realizan una joyería contemporánea a partir de una técnica ancestral como la filigrana, una técnica muy arraigada en la joyería tradicional charra. Luís Méndez aplica la técnica de la filigrana simplificando su ornamentación obteniendo como resultado unas piezas geométricas simples de gran belleza. Comercializan su trabajo directamente

desde el taller, su tienda-galería y en ferias de artesanía. Sus obras han obtenido un notable reconocimiento.

**OBJETIVOS** Conocer las herramientas, la preparación de los metales y las técnicas de trabajo para elaborar joyas u objetos de filigrana.

**DURACIÓN** 40 horas. 8 horas diarias en jornada intensiva con horario de mañana y tarde.

**DESTINATARIOS** 15 alumnos, artesanos profesionales y trabajadores autónomos o por cuenta ajena de Castilla y León, con conocimientos de técnicas de joyería.

**CONTENIDO** Teniendo en cuenta que el dominio de cualquier técnica de trabajo artesanal se basa en la práctica, la repetición y el conocimiento de las posibilidades del material que se utilizan, el curso estará dividido en varias fases con el objetivo de familiarizarse con las herramientas específicas, los materiales y las técnicas de trabajo. Posteriormente se elaboran piezas más complejas para terminar aplicando las técnicas aprendidas en piezas creadas desde un concepto personal..

## CURSO BÁSICO DE DISEÑO ASISTIDO POR ORDENADOR 2D Y 3D

31 de mayo al 4 de junio



AutoCAD gestiona una base de datos de entidades geométricas (puntos, líneas, arcos...) con la que se puede operar a través de una pantalla gráfica, que las muestra. El programa procesa imágenes de tipo vectorial, aunque admite incorporar archivos de tipo fotográfico o mapa de bits, donde se dibujan figuras básicas (líneas, arcos, rectángulos, textos, etc.) y se crean gráficos más complejos.

**PROFESOR** ANDRÉS JIMÉNEZ SANZ. Licenciado en arquitectura por la Escuela Técnica Superior de Arquitectura de la Universidad de Valladolid en el año 2002. Desempeña su actividad realizando proyectos arquitectónicos en el ámbito público y privado. Paralela a su actividad como arquitecto tiene una dilatada experiencia como docente enseñando programas informáticos de dibujo y diseño.

**OBJETIVOS** Formar a los

alumnos en las técnicas y conocimientos completos para manejar el Programa de Diseño AutoCad. El curso está basado en un conjunto de ejercicios prácticos para que el alumno adquiera destreza en el manejo del programa. Los proyectos tratan de elementos cotidianos, objetos comunes y otros elementos del equipamiento.

**DURACIÓN** 40 horas. 8 horas diarias en jornada intensiva con horario de mañana y tarde.

**DESTINATARIOS** 15 alumnos, artesanos y trabajadores autónomos y por cuenta ajena de Castilla y León que sientan interés en el aprendizaje del manejo del programa de diseño AutoCad.

**CONTENIDO** AUTOCAD 2D: Pantalla de Autocad: Zona de dibujo, Menús. Barras de herramientas. Línea de comandos, etc. Comandos básicos de archivo. Opciones generales del programa, configuración y personalización de la pantalla... ~ AUTOCAD 3D. Entorno 3D. Herramientas y paletas 3D. Visualización en 3D. Conceptos básicos del trabajo en 3D. Objetos básicos tridimensionales. Edición de objetos básicos para creación de objetos complejos.

## SERIGRAFÍA SOBRE VIDRIO 14 al 17 de junio



El uso de las técnicas serigráficas en el vidrio permite actualizar un lenguaje plástico de vanguardia al que muchas veces eran ajenos los artesanos. Esta interesante posibilidad puede permitir a los talleres artesanos ampliar sus posibilidades de mercado y ofertar productos de gran singularidad en propuestas arquitectónicas tanto de vanguardia como en las nuevas promociones de viviendas.

**PROFESORA** MONSERRAT SARMIENTO JUAN. Estudió la especialidad de vidrieras artísticas en León y más tarde estudió documentación y técnicas de restauración en la Sociedad Maumejean en Madrid. Es diplomada en técnicas diversas en vidrio por la Escuela de Arte en Vidrio de la Fundación Centro del Vidrio de Barcelona. Ha realizado numerosos cursos de especialidad y experimentales. Ha participado en numerosas exposiciones nacionales e internacionales y su obra se puede encontrar en museos

como el Ernsting Stiftung Alter Herding en Alemania.

**OBJETIVOS** Experimentación con la luz a través del vidrio mediante la impresión serigráfica de pintura y reservas. Conocimiento de técnicas y sistemas de reproducción. Comportamiento de la serigrafía sobre técnicas con o sin manipulación estructural del vidrio (vidriera, fusing, termoformado...).

**DURACIÓN** 32 horas. 8 horas diarias en jornada intensiva con horario de mañana y tarde.

**DESTINATARIOS** 15 alumnos, artesanos y trabajadores autónomos y por cuenta ajena de Castilla y León que tengan interés en el conocimiento de las técnicas de estampación sobre vidrio.

**CONTENIDO** Introducción a la serigrafía sobre vidrio ~ Acondicionamiento del espacio de trabajo ~ Taller de preparación de las pantallas serigráficas ~ Taller de lavado ~ Taller de impresión.

## MODELAJE, TÉCNICA DE CORTE SOBRE MANIQUÍ

21 al 25 de junio



El modelaje es una técnica de corte y confección utilizada en el proceso creativo del diseño de moda, "corte a ojo" directamente sobre el maniquí. Exige observar y manipular los materiales con los que se va a trabajar, para descubrir sus posibilidades creativas y técnicas y entender sus limitaciones. Las características de la materia prima determina la decisión sobre el diseño a ejecutar.

**PROFESORA** MARTA ESTEBAN. Licenciada en Diseño de Moda e Ilustración de Moda por la universidad de Middlesex de Londres. Posee una importante experiencia en la creación y confección de prendas de alta costura y el diseño para vestuarios de cine, publicidad en televisión y video clips musicales. Ha compaginado su actividad profesional con la actividad docente en centros de formación de alta costura impartiendo clases de modelaje y diseño de moda.

**OBJETIVOS** Enseñar al alumno la técnica de

modistería del modelaje o "corte a ojo" realizada sobre maniquí para llevar a cabo diseños de prendas de vestir. Enseñar al alumno a observar y manipular las telas o para entender qué tipo de diseño le permite cada material.

**DURACIÓN** 40 horas. 8 horas diarias en jornada intensiva con horario de mañana y tarde.

**DESTINATARIOS** 15 alumnos, artesanos y trabajadores autónomos o por cuenta ajena de Castilla y León con conocimientos básicos de costura.

**CONTENIDO** Nociones básicas de corte (explicaciones en directo con tejido y patrón), el corte al hilo y el corte al bias. Situaciones idóneas para utilizar una u otra de las técnicas, sus pros y contras ~ El Cuerpo Base: modelado del cuerpo sobre el maniquí. Su Transformación: ideas básicas de transformaciones del cuerpo base (transformaré pinzas en costuras y moveré las costuras de hombros). La Marcada: el lenguaje de la marcada en modelaje.

...

## NUNO: FIELTRO APLICADO A TEJIDOS

28 al 30 de junio



El fieltro es un paño cuya característica principal es que para fabricarlo no se teje. La artesanía textil es un oficio con grandes posibilidades en el mundo de la moda, los complementos y el diseño. Muchos complementos de moda y prendas de vestir se hacen en fieltro ya que este material, entre otras cualidades, permite crear objetos con volumen a partir de moldes.

**PROFESORA** TERESA ROSA AGUAYO. Es graduada en artes aplicadas por la escuela Mateo Inurria de Córdoba y por la Escola Massana (Llotja) de Barcelona. Ha asistido a cursos sobre diferentes técnicas textiles en diversas ciudades y países. Desde 1985 imparte cursos de diferentes técnicas textiles como alto lizo, bajo lizo, fieltro, shibori, tintes naturales y sintéticos. En el año 1987 crea el Taller Escuela Textil Teranyina situado en el centro histórico de la ciudad de Barcelona, donde en la actualidad realiza su

labor pedagógica. El taller Textil Teranyina desde 1990 hasta el 2004 ha sido centro colaborador con el Departament de Treball de la Generalitat de Catalunya, impartiendo cursos de Formación Ocupacional en la especialidad de técnicas textiles.

**OBJETIVOS** El curso tiene como objetivo capacitar a los alumnos del sector textil, para elaborar fieltro nuno y aplicar este material a la elaboración de complementos de moda y prendas de vestir.

**DURACIÓN** 24 horas. 8 horas diarias en jornada intensiva con horario de mañana y tarde.

**DESTINATARIOS** 15 alumnos, artesanos textiles y trabajadores autónomos o por cuenta ajena con conocimientos de textil de cualquier nivel y especialidad.

**CONTENIDO** Iniciación a la técnica del fieltro de lana: características, obtención y manipulación. Realización de fieltro nuno, aplicando a distintos tejidos como lana, algodón, seda, etc. Elaboración con el fieltro nuno de un complemento de moda un bolso o un pañuelo...



## SELECCIONA LOS CURSOS EN LOS QUE DESEAS PARTICIPAR

CURSO	FECHA	PROFESOR	
<b>GESTIÓN DE EMPRESAS ARTESANAS</b>			
Creatividad profesional y generación de ideas	10 de febrero	Grupo Bentas	<input type="checkbox"/>
Busquedas avanzadas con Google, Gmail y Agenda electrónica (Outlook)	11 y 12 de febrero	SET. Servicios Empresariales Tenerías	<input type="checkbox"/>
Presentaciones y animaciones con Flash	1 y 2 de marzo	SET. Servicios Empresariales Tenerías	<input type="checkbox"/>
<b>MODA Y TEXTIL</b>			
El Modelaje: técnicas de corte sobre maniquí	21 al 25 de junio	Marta Esteban	<input type="checkbox"/>
Nuno: fieltro aplicado a tejidos	28, 29 y 30 de junio	Teresa Rosa Aguayo	<input type="checkbox"/>
<b>ARQUITECTURA Y CONSTRUCCIÓN</b>			
Elaboración y construcción de alízares	22 al 26 de febrero	Fátima Quesada	<input type="checkbox"/>
Curso básico de construcción de armaduras de cerchas en madera	25, 26 y 27 de marzo	Agustín Castellanos Ricardo Cambas	<input type="checkbox"/>
Serigrafía sobre vidrio	14 al 17 junio	Montse Sarmiento	<input type="checkbox"/>
<b>COMPLEMENTOS Y ACCESORIOS DE MODA</b>			
Aplicación de filigrana en la joyería contemporánea	24 al 28 de mayo	Luís Méndez	<input type="checkbox"/>
Manejo de programa de diseño 3 D para joyería: Rhinoceros	10 mayo a 4 junio	Víctor González Barrios (impartido en León)	<input type="checkbox"/>
<b>TÉCNICAS Y TECNOLOGÍAS</b>			
Vida de cartón	2 al 5 de febrero	Nieves Fernández	<input type="checkbox"/>
Técnicas de Laca URUSI	3 al 7 de mayo	Alica López Creus	<input type="checkbox"/>
Curso básico de CAD 2D y 3D	31 mayo a 4 junio	Andrés Jiménez	<input type="checkbox"/>
<b>EDICIÓN, IMPRESIÓN Y REPRESENTACIÓN GRÁFICA SOBRE PAPEL</b>			
Técnicas de estampación: aguafuerte y puntaseca	5 al 9 de abril	Alberto Valverde	<input type="checkbox"/>

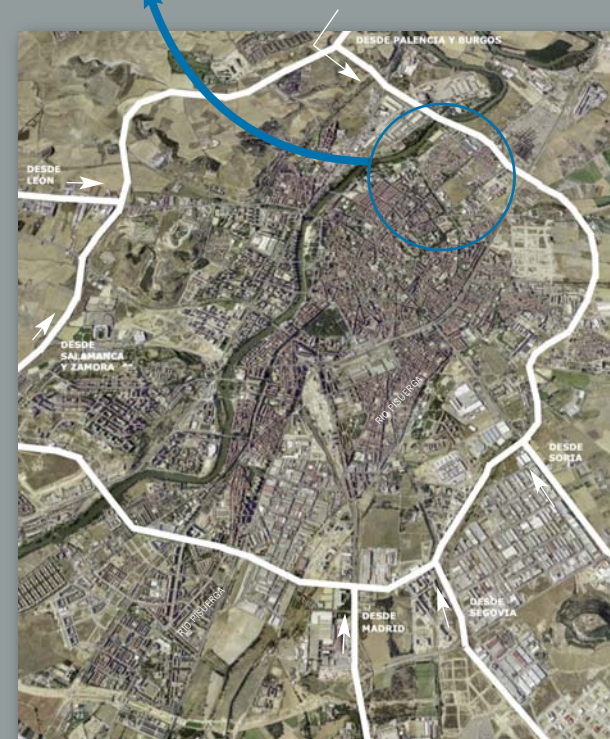
\* En caso de estar interesado en participar en más de un curso, numerar por orden de interés (1º el que más me interesa, 2º el siguiente...) los cursos seleccionados en el cuadrado de la izquierda



para **ACCEDER**  
a **CEARCAL**

### DIRECCIÓN

C/ Valle de Arán, 7  
47010 Valladolid  
Tel. 983 32 05 01  
Fax 983 32 05 02  
E-mail: info@cearcal.com  
formacion@cearcal.com  
[www.cearcacal.com](http://www.cearcacal.com)



### PARA LLEGAR DESDE EL CENTRO DE LA CIUDAD

Las personas que lleguen a Valladolid por tren o autobús y deseen acceder al Centro Regional en autobús urbano, deben coger la Línea Nº 2, dirección Barrio España (la parada está ubicada a escasos metros de ambas estaciones).

El acceso más cómodo para las personas que lleguen en automóvil es a través de la Ronda Norte o Ronda Sur: Valladolid Este, salida "Barrio España", junto a un centro comercial de la empresa Carrefour.